



Helmond

Heiakker, Fase 4
22 mooie huurappartementen

huur

initiatief



Borgdonck O.G. BV

informatie en verhuur

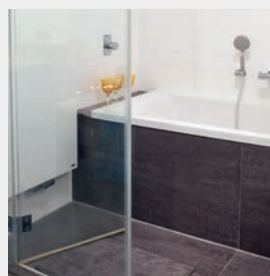
Adriaan van den Heuvel makelaars en adviseurs
Hoofdstraat 155
5706 AL Helmond
T 0492 - 66 18 84
nieuwbouw@heuvel.nl

Broeckx Makelaars
Mierloseweg 3
5707 AA Helmond
T 0492 - 54 90 55
helmond@woonplezier.nl

www.borgdonck.nl

Dit HuurImagazine is bedoeld om de sfeer en de mogelijkheden van dit project te laten zien. De in dit HuurImagazine aangegeven keuken, huishoudelijke apparaten en inrichting c.q. aankleding geven een impressie van de mogelijkheden en behoren niet tot de standaard uitrusting van de woning. De juiste positie van elektra/schakelmateriaal, rookmelders, afzuigpunten t.b.v. ventilatie e.d. staan op de verhuurtekeningen vermeld en zijn niet in de plattegronden opgenomen. Aan de beelden, illustraties, plattegronden en teksten in dit HuurImagazine kunnen geen rechten ontleend worden.





— inhoud

Welkom in Helmond	04
Wonen in Heiakker	06
Situatie	07
Gevels	08
De verdiepingen	09
Een zeer complete huurwoning	20

AANGENAAM HUREN

Als je een woning huurt bij Borgdonck dan huur je heel comfortabel! Een huis met veel leefruimte, duurzaam, energiezuinig. Wij zorgen ervoor dat de basis van je woning goed is en dat je nieuwe huis al snel zal voelen als je nieuwe thuis. Dat is aangenaam huren!

—— Borgdonck O.G.



Aangenaam wonen

“Omdat wonen veel meer betekent, omdat de woning die je zoekt bij je moet passen, moet aansluiten bij jouw karakter en woonwensen. Dat maakt wonen aangenaam.”

—— Borgdonck O.G.



Welkom in Helmond, levendige en groene stad met volop variatie in architectuurstijlen

Welkom in — Helmond

Een bloeiende stad in het groen met mooie architectuur, een prachtig kasteel, leuke winkels, kunst op straat en heerlijke terrasjes aan het water.

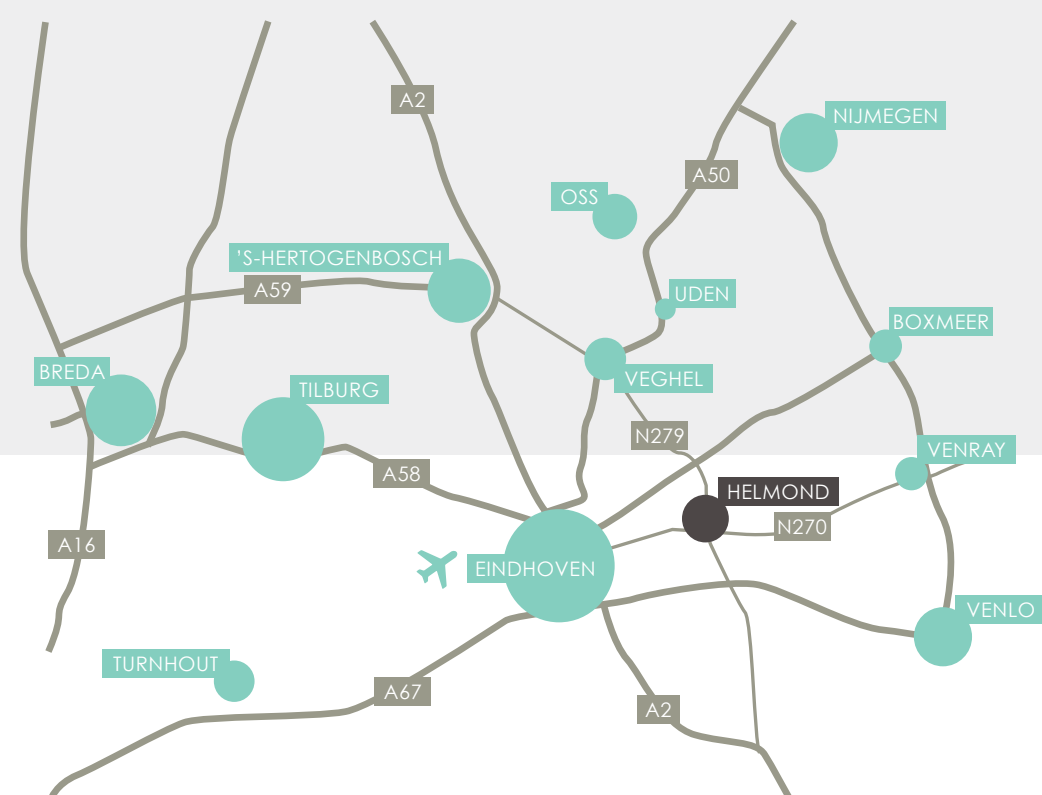
Helmond, een stad sinds 1232, was eeuwenlang een centrum van textiele nijverheid die zich in de loop van de negentiende eeuw verder ontwikkelde tot een textielindustrie. Deze werd gestimuleerd door de komst van de Zuid-Willemsvaart, die Helmond met 's-Hertogenbosch en verder met noord- en westelijk Nederland verbond en naar het zuiden via Maastricht verder met het Luikse bekken en de Belgische gebieden langs de Maas.

Overblijfselen van de textielindustrie zijn enkele villa's van textielfabrikantenfamilies aan het kanaal en aan de Aarle-Rixtelseweg, en twee nog actieve

bedrijven, de firma Raymakers en de Vlisco.

De straatnamen die op -wal eindigen duiden op de voormalige omwalling van de vestingstad Helmond, waar het veertiende-eeuwse kasteel onderdeel van was.

De gemeente Helmond kent vier kernen: de stad Helmond en de voormalige dorpen Stiphout, Mierlo-Hout en Brouwhuis. Alle zijn opgenomen als wijken in de stad, waarbij Stiphout, Brouwhuis en Mierlo-Hout het dorpse karakter hebben weten te behouden.



Wonen in — Heiakker

Waar decennialang de sportvelden van V.V. Bruheze en T.V. 't Trambaantje lagen in de Helmondse wijk Brouwhuis, ontwikkelt Van Wanrooij Projectontwikkeling nieuwbouwproject Heiakker. De naam 'Heiakker' verwijst naar de landelijke atmosfeer.

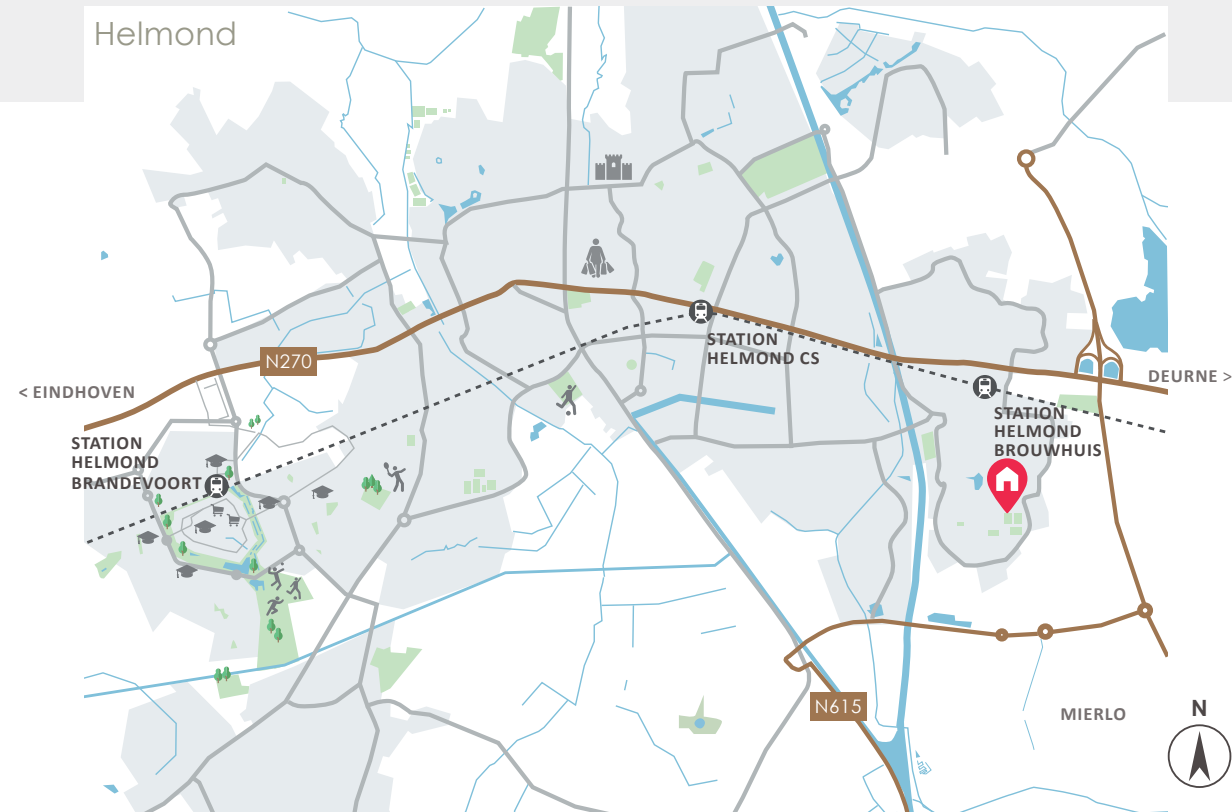
Dorps wonen in een stad, op het terrein van de oude sportvelden. In totaal zullen op deze locatie ongeveer 145 woningen worden gerealiseerd, verdeeld over meerdere fasen. Iedere fase heeft zijn eigen karakter.

Het projectgebied Heiakker ligt vlakbij de kern van oud Brouwhuis. Het project is opgezet met kleine en afwisselende straatjes en een gevarieerd aanbod van woningen.

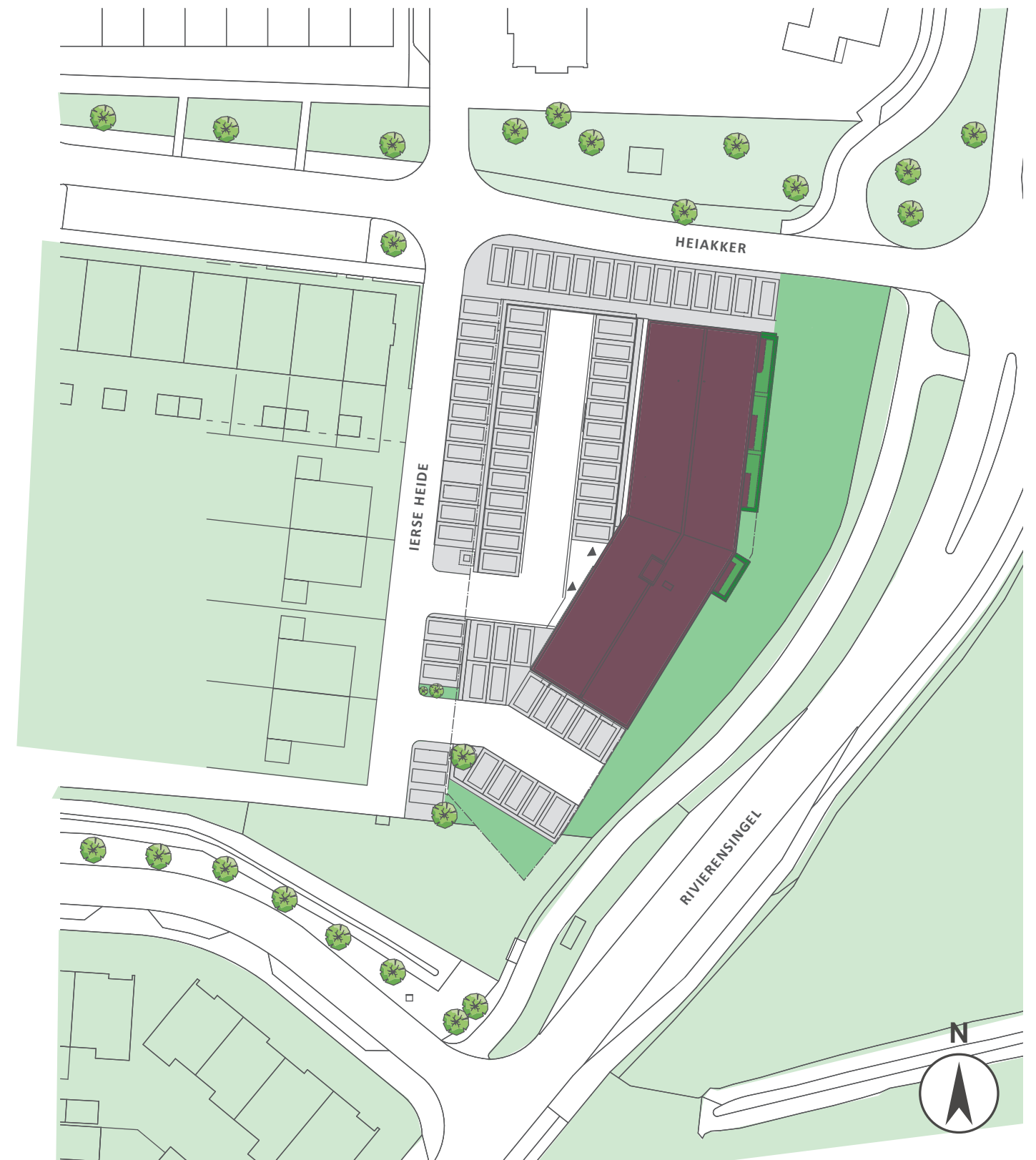
Het woningplan Heiakker sluit perfect aan bij het voormalig kerkdorp Brouwhuis. De wat traditioneler uitziende woningen in het noordelijk deel van het woningproject voegen zich naar de bestaande bebouwing, met een knipoog naar de jaren '30.

In het zuidelijk deel zijn de woningen wat moderner van uitstraling en sluiten aan bij de hedendaagse stijl.

Helmond



Situatie



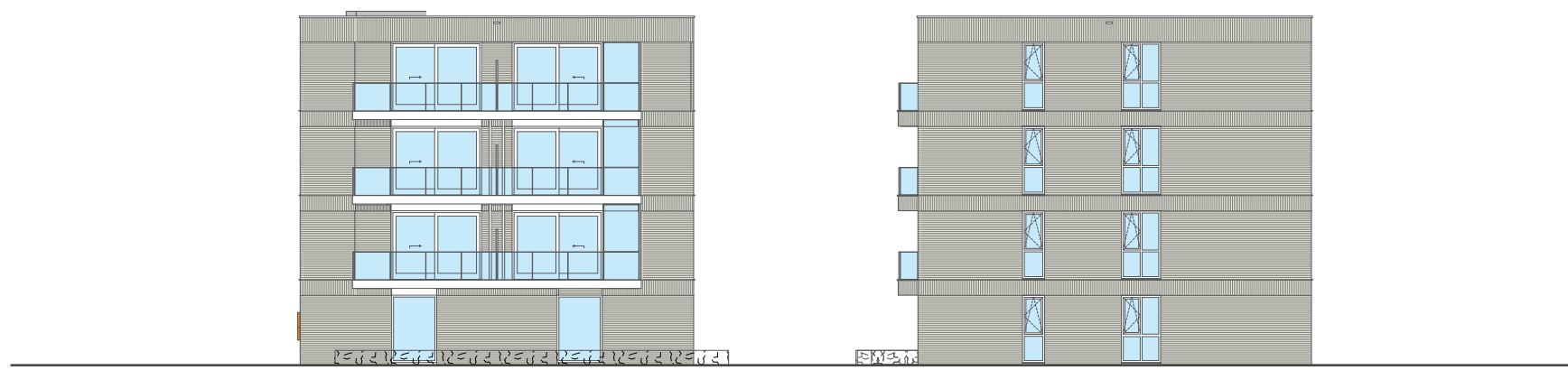
GEVELS



WESTGEVEL TYPE D4 TYPE D1 TYPE D1 TYPE D2 TYPE D3 NOORDWESTGEVEL



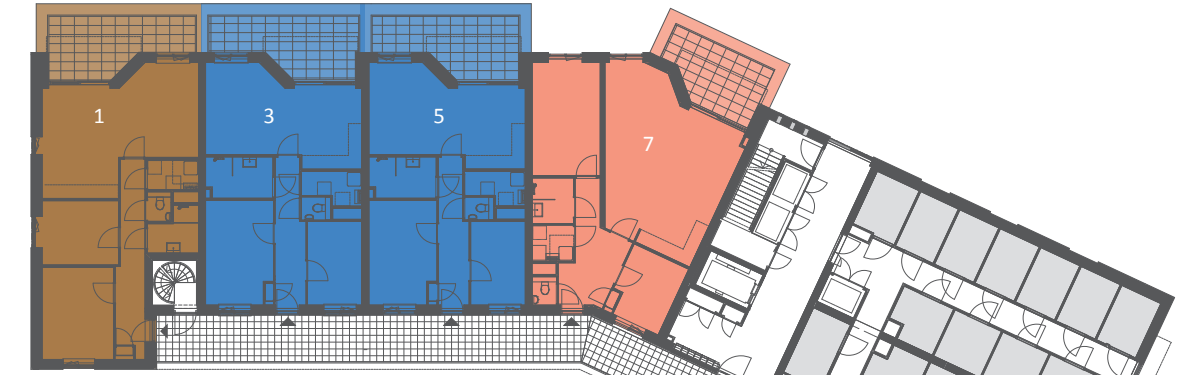
ZUIDOOSTGEVEL TYPE D3 TYPE D2 TYPE D1 TYPE D1 TYPE D4 OOSTGEVEL



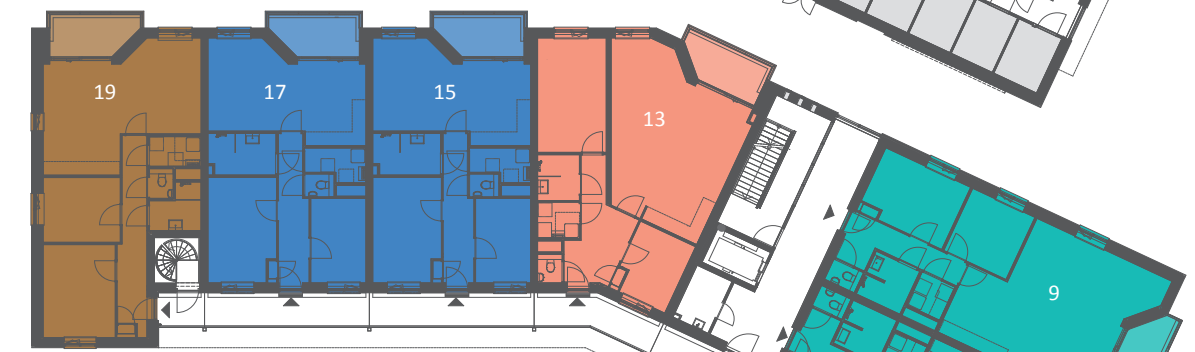
ZUIDWESTGEVEL TYPE D3 TYPE D3 TYPE D4 NOORDGEVEL

DE VERDIEPINGEN

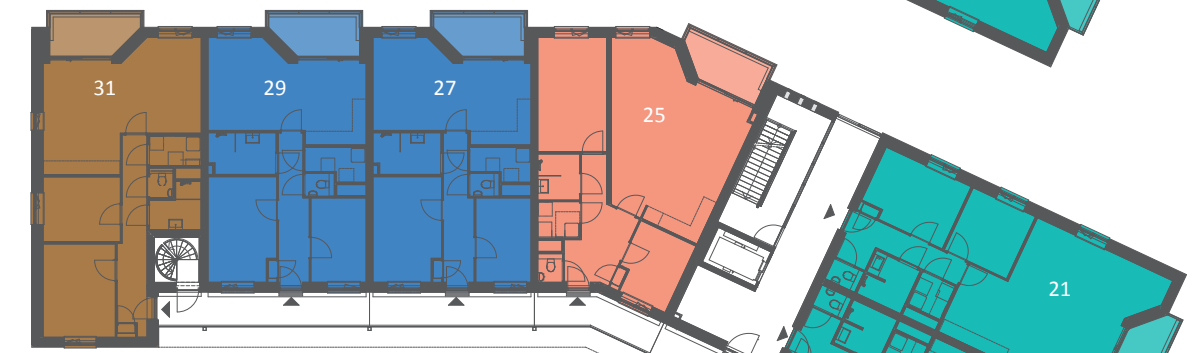
- **TYPE D1**
lerse heide 3, 5, 15, 17, 27, 29, 39 en 41
- **TYPE D2**
lerse heide 7, 15, 25 en 37
- **TYPE D3**
lerse heide 17, 19, 29, 31, 41 en 43
- **TYPE D4**
lerse heide 1, 19, 31 en 43
- **BERGINGEN**



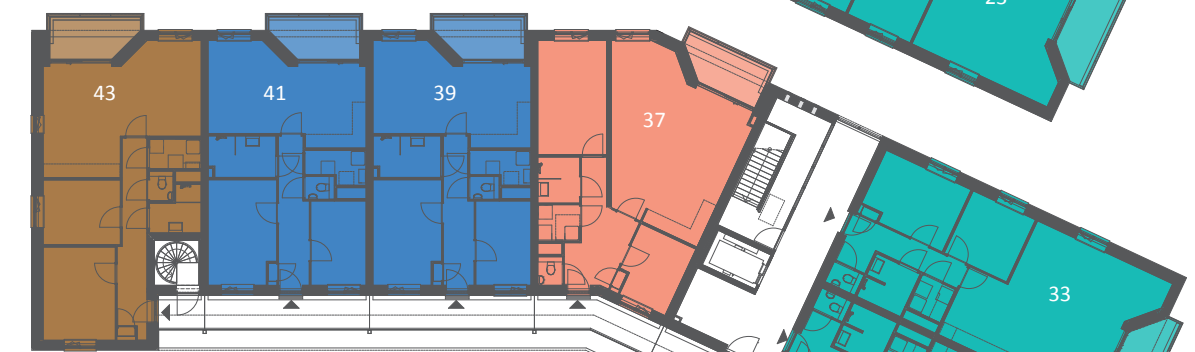
BEGANE GROND



1e VERDIEPING



2e VERDIEPING



3e VERDIEPING



10



Moderne appartementen in verschillende typen

TYPE D1,
D2, D3 D4

KENMERKEN

- Fraai appartementencomplex in moderne architectuur in een groene omgeving
- Met bergingen op de begane grond en privé parkeren op eigen parkeerplaats
- Oppervlakte van de appartementen varieert van circa 68 tot 83 m²
- Mooi centrale en goed ontsloten zichtlocatie
- 3-kamer appartementen met 2 slaapkamers
- Veel licht en ruimte door grote raampartijen
- Complete badkamer en separaat toilet
- Varierende typen buitenruimtes van gemiddeld 8 m²
- Privé parkeren op eigen parkeerplaats
- De appartementen zijn gasloos, dit zorgt voor lage vaste energielasten



WESTGEVEL

NOORDWESTGEVEL



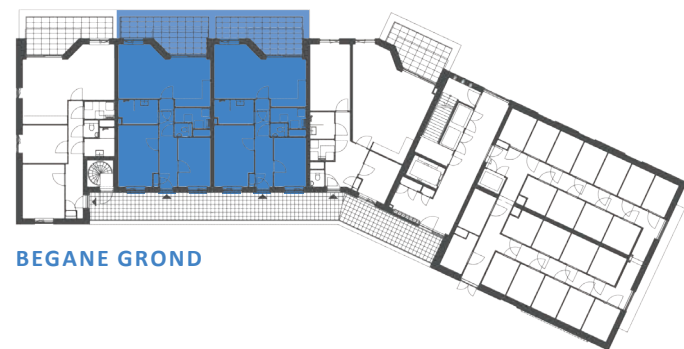
ZUIDOOSTGEVEL

OOSTGEVEL



ZUIDWESTGEVEL

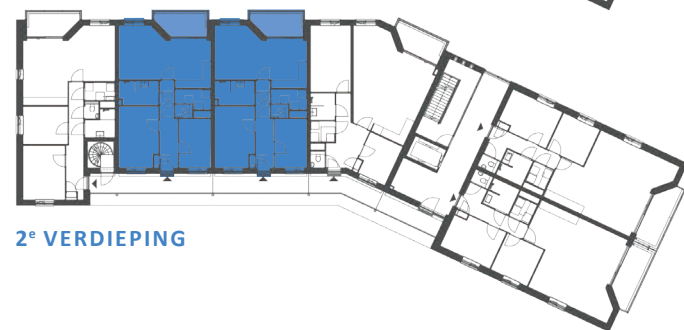
NOORDGEVEL



BEGANE GROND



1° VERDIEPING



2° VERDIEPING



3° VERDIEPING



afbeelding is ter illustratie, wijkt af van werkelijke situatie

TYPE D1

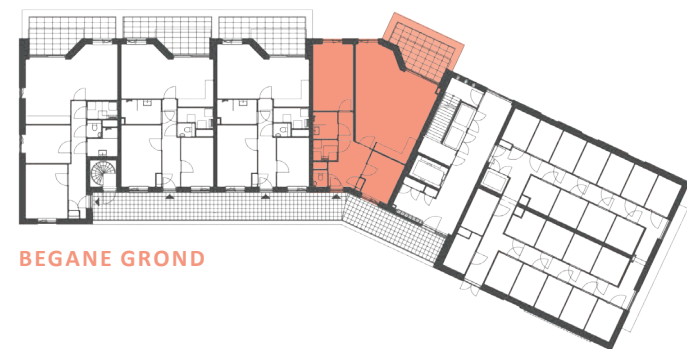
BEGANE GROND,
1° 2°, 3° VERDIEPING
Schaal 1:60



BIJZONDERHEDEN

- Appartement gesitueerd op de begane grond, 1e, 2e, 3e verdieping
- Woonoppervlakte circa 68 m²
- 3-kamer appartement met 2 slaapkamers
- Lichte woonkamer met een open verbinding naar de keuken
- Grote raampartijen, met een schuifpui toegang tot het balkon
- Separaat toilet
- Complete badkamer, voorzien van inloopdouche en wastafel
- Separate technische ruimte met wasmachine aansluiting en opstelling warmtepomp
- Begane grond: terras
- Verdiepingen: balkon

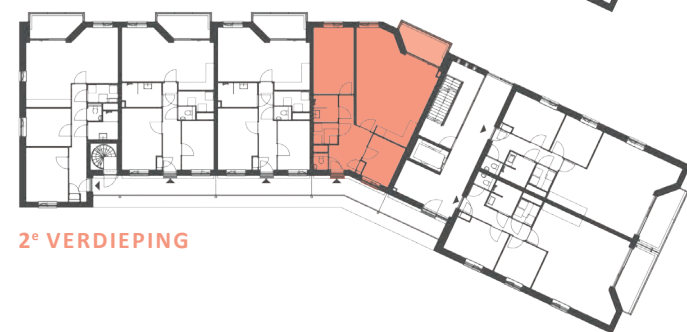




BEGANE GROND



1° VERDIEPING



2° VERDIEPING



3° VERDIEPING



afbeelding is ter illustratie, wijkt af van werkelijke situatie



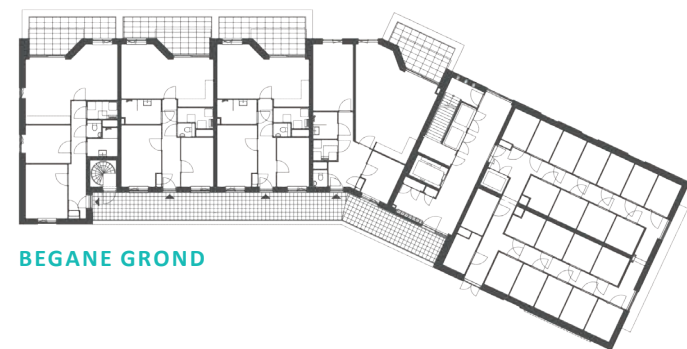
TYPE D2

BEGANE GROND,
1° 2°, 3° VERDIEPING
Schaal 1:60

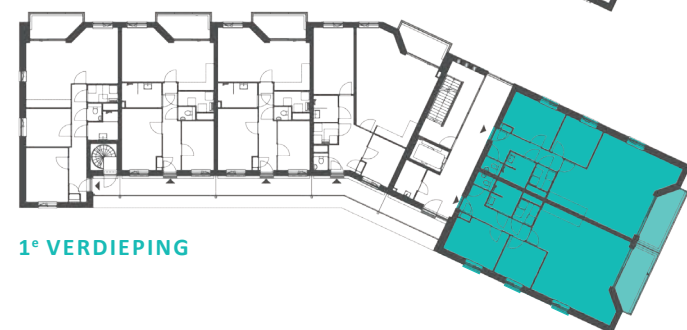


BIJZONDERHEDEN

- Appartement gesitueerd op de begane grond, 1e, 2e, 3e verdieping
- Woonoppervlakte circa 83 m²
- 3-kamer appartement met 2 slaapkamers
- Lichte woonkamer met een open verbinding naar de keuken
- Grote raampartijen, met een schuifpui toegang tot het balkon
- Separaat toilet
- Complete badkamer, voorzien van inloopdouche en wastafel
- Separate technische ruimte met wasmachine aansluiting en opstelling warmtepomp
- Zonnig balkon op het zuidoosten



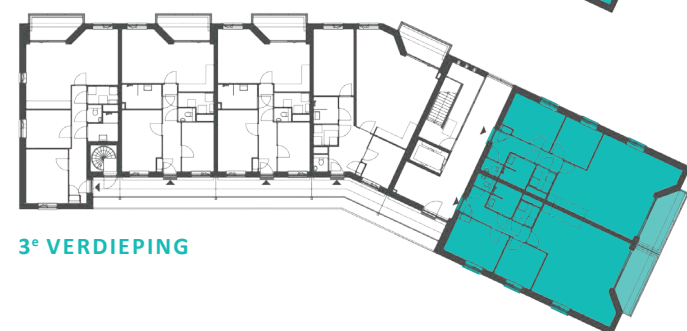
BEGANE GROND



1e VERDIEPING



2e VERDIEPING



3e VERDIEPING



afbeelding is ter illustratie, wijkt af van werkelijke situatie

TYPE D3

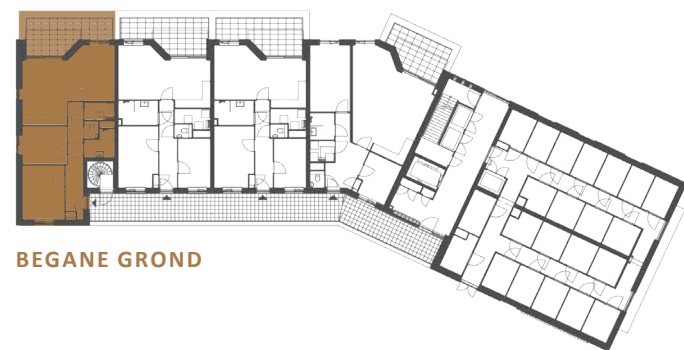
1e, 2e, 3e VERDIEPING
Schaal 1:60



BIJZONDERHEDEN

- Hoekappartement gesitueerd op de 1e, 2e, 3e verdieping
- Woonoppervlakte circa 82 m²
- 3-kamer appartement met 2 slaapkamers
- Lichte woonkamer met een open verbinding naar de keuken
- Grote raampartijen, met een schuifpui toegang tot het balkon
- Separaat toilet
- Complete badkamer, voorzien van inloopdouche en wastafel
- Separate technische ruimte met wasmachine aansluiting en opstelling warmtepomp
- Zonnig balkon op het zuiden





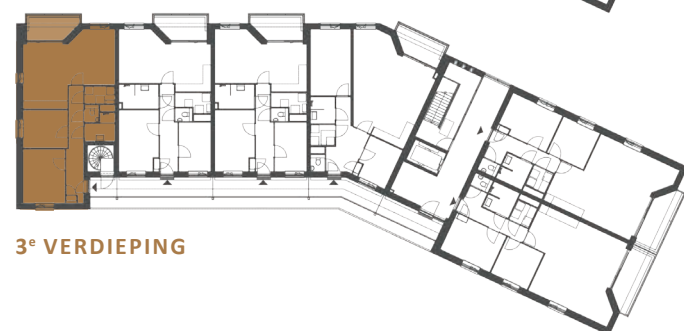
BEGANE GROND



1° VERDIEPING



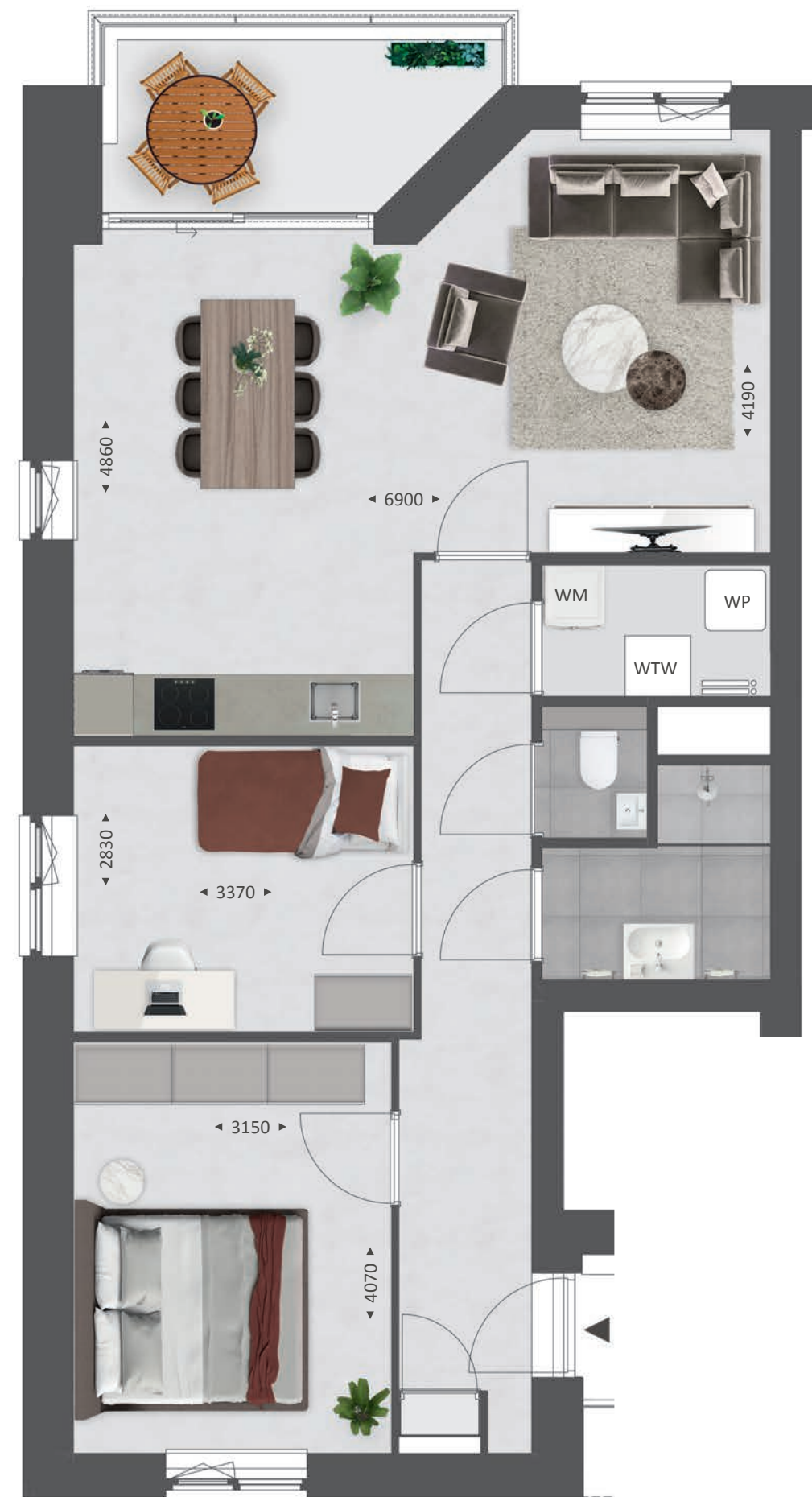
2° VERDIEPING



3° VERDIEPING



afbeelding is ter illustratie, wijkt af van werkelijke situatie



TYPE D4

BEGANE GROND,
1° 2°, 3° VERDIEPING
Schaal 1:60



BIJZONDERHEDEN

- Hoekappartement gesitueerd op de begane grond, 1e, 2e, 3e verdieping
- Woonoppervlakte circa 75 m²
- 3-kamer appartement met 2 slaapkamers
- Lichte woonkamer met een open verbinding naar de keuken
- Grote raampartijen, met een schuifpui toegang tot het balkon
- Separaat toilet
- Complete badkamer, voorzien van inloofdouche en wastafel
- Separate technische ruimte met wasmachine aansluiting en opstelling warmtepomp
- Zonnig balkon op het oosten

20

Een zeer complete huurwoning

Wanneer je een nieuwe huurwoning betreft, wil je zelf alles naar je eigen smaak inrichten. Wij proberen ervoor te zorgen dat de basis goed is en dat je nieuwe huis snel als thuis zal voelen. Daarom plaatsen wij een hoge kwaliteit keuken en badkamer. En dat is pas één van de voordelen van een nieuwe huurwoning!



Mooie keukens

Wij plaatsen een kwaliteitskeuken inclusief inductiekookplaat, vaatwasser, koelkast en magnetron.



Kijk in de technische omschrijving voor de exacte beschrijving van de keukens.

Een complete badkamer

Wij plaatsen een complete badkamer. Deze is standaard voorzien van inloopdouche en wandcloset.



Kijk in de technische omschrijving voor de exacte beschrijving van sanitair en tegelwerk.



Financiële zekerheid

Anders dan bij koopwoningen, heb je bij huur geen onzekerheid of financiële rompslomp wegens het verkrijgen van een hypotheek. Ook ben je niet afhankelijk van schommelende woningprijzen of een krimpende woningmarkt. Geen stress dus of slapeloze nachten door onzekerheid over de soms langdurige verkoop van de eigen woning.

Veel comfort en gebruiksgemak

Je kunt je woning meteen naar je eigen smaak (laten) inrichten. Wij zorgen voor de basisvoorzieningen om het je makkelijk te maken. Zo is er standaard vloerverwarming aangebracht, is de woning voorzien van een schuifpui naar het terras of balkon en zijn de wanden behang-/schilderklar afgewerkt. Hoe makkelijk wil je het hebben?



Geen onderhoud

Wonen in een huurwoning bezorgt je geen onderhouds- of reparatiekosten. Heel aangenaam en voordelig.

Degelijk en veilig

Borgdonck kiest bij de bouw van de woningen voor gedegen materialen, zoals hardhouten kozijnen en dubbele beglazing. Inbraakwerend hang- en sluitwerk geeft je een veilig gevoel.

