

# WOON plezier

begint bij Broeckx makelaars



## Laarveld 36 Gemert

Vraagprijs € 289.000,- k.k.

 [woonplezier.nl](https://www.woonplezier.nl)

0492 363 038 - [gemert@woonplezier.nl](mailto:gemert@woonplezier.nl)

  
**broeckx**  
makelaars



## Algemeen

Op de begane grond van dit kleinschalige appartementencomplex ligt dit hoogwaardig afgewerkte en instapklare 3-kamerappartement met berging. Dankzij de fraaie hoekligging, geniet het appartement van een fraai en vrij uitzicht!



## Kenmerken

Woonoppervlakte:	66 m <sup>2</sup>
Inhoud:	210 m <sup>3</sup>
Bouwjaar:	2011
Vraagprijs:	€ 289.000,- k.k.

## Bijzonderheden

- ✓ Jong en instapklaar appartement met 2 slaapkamers.
- ✓ Groot en mooi terras van 16 m<sup>2</sup> met uitzicht op groen.
- ✓ Lage servicekosten (€ 85,60 per maand) en volop parkeergelegenheid voor de deur.
- ✓ Verkopers verlangen een waarborgsom/bankgarantie ter grootte van 10% van de koopsom.



## Entree

Vanuit de eigen, overdekte entree aan de zijgevel bereik je de hal met strak afgewerkte wanden, een garderobe en de meterkast. Deze is uitgevoerd met voldoende groepen en aardlekschakelaars, alsmede een glasvezel aansluiting. Nagenoeg het gehele appartement is voorzien van een fraaie laminaatvloer.





### Woonkamer en keuken

Opvallend lichte woonkamer met diverse raampartijen en tuindeur aan de voorzijde. De kamer heeft stucwerk wanden en staat in open verbinding met de keuken. De wandopstelling biedt plaats aan een koelkast, combi-oven, 5 pits gaskookplaat en RVS afzuigkap. Het keukeneiland biedt plaats aan de vaatwasser en de spoelbak met mengkraan.





In de praktische berging zijn de aansluitingen voor wasmachine en droger, de CV opstelling (Intergas) en het mechanisch ventilatiesysteem aanwezig.

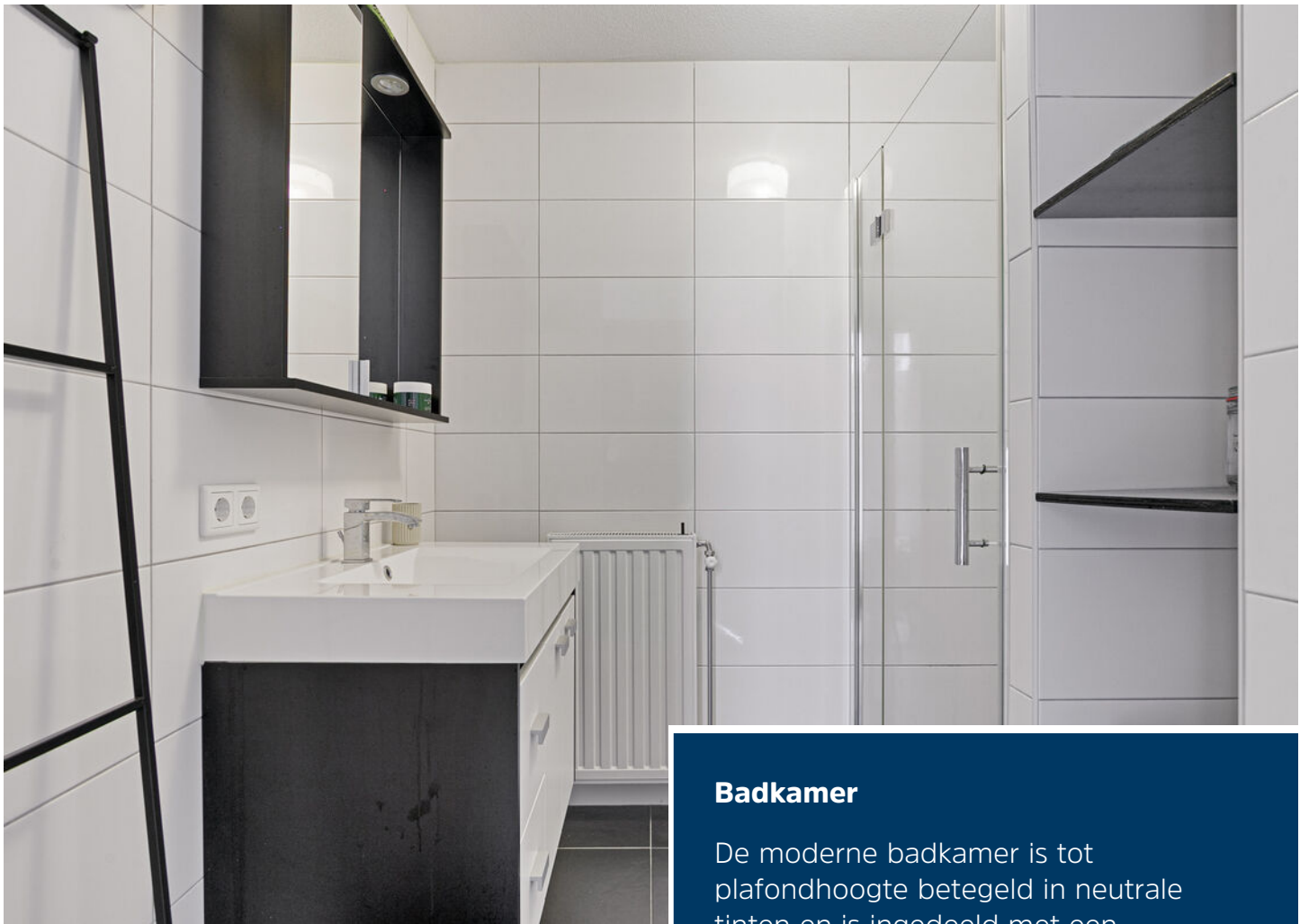




## Slaapkamers

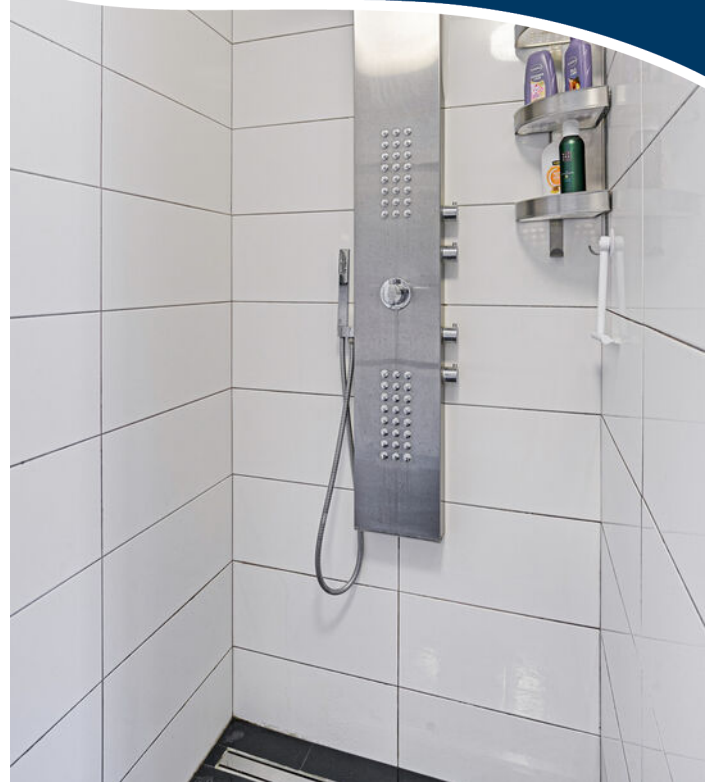
Aan de achterzijde van het appartementen zijn de 2 slaapkamers gelegen. De hoofdslaapkamer is ca. 13 m<sup>2</sup> groot, de 2e slaapkamer is 7 m<sup>2</sup>. Beide slaapkamers beschikken over grote raampartijen.





## Badkamer

De moderne badkamer is tot plafondhoogte betegeld in neutrale tinten en is ingedeeld met een badkamermeubel met wastafel, een inloopdouche met glazen wand en luxe regen- en massagedouche. Ook is er een speelse nis met diverse planken aanwezig.

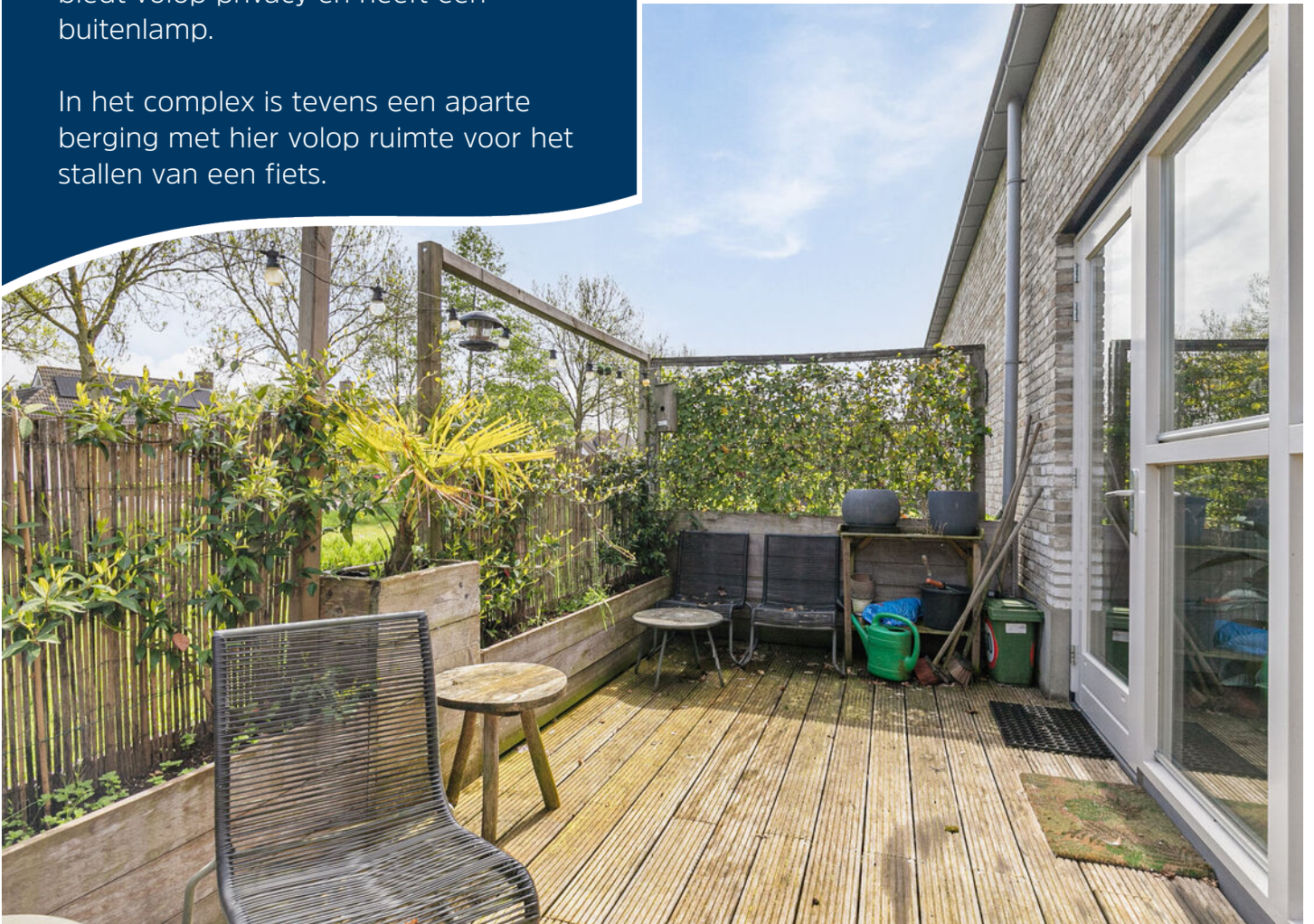




## Terras

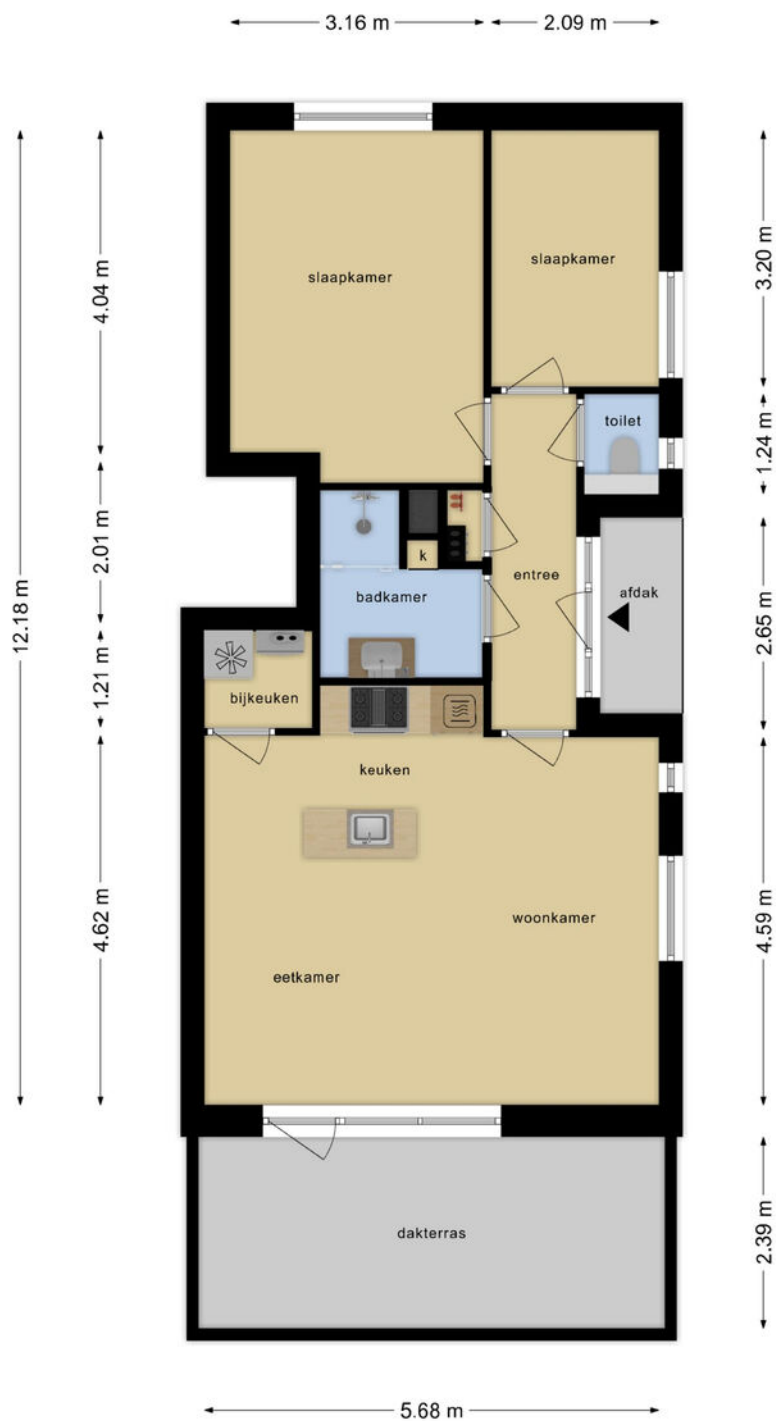
Aan voorzijde gelegen terras van 16 m<sup>2</sup> met fraai uitzicht op het groen. Het terras is voorzien van vlonders en bloembakken, biedt volop privacy en heeft een buitenlamp.

In het complex is tevens een aparte berging met hier volop ruimte voor het stallen van een fiets.



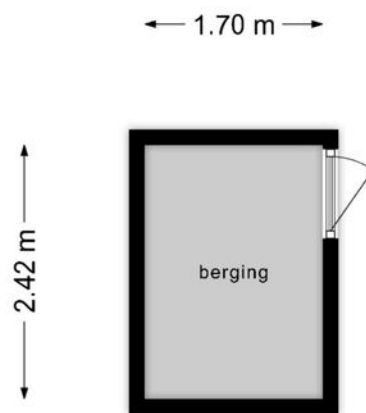


# Begane grond



Deze plattegronden zijn opgemaakt voor indicatieve doeleinden.  
Hieraan kunnen geen rechten worden ontleend.

# Berging




**Deze plattegronden zijn opgemaakt voor indicatieve doeleinden.  
Hieraan kunnen geen rechten worden ontleend.**

# Kadastrale kaart

Kadastrale kaart

Uw referentie: NWC



12345	Deze kaart is noordgericht	Schaal 1: 500	
25	Perceelnummer	Kadastrale gemeente Gemert	
	Huisnummer	Sectie O	
—	Vastgestelde kadastrale grens	Perceel 2165	
—	Voorlopige kadastrale grens		
—	Administratieve kadastrale grens		
—	Bebouwing		

Voor een eensluitend uittreksel, geleverd op 1 mei 2024  
De bewaarder van het kadaster en de openbare registers

Aan dit uittreksel kunnen geen betrouwbare maten worden ontleend.  
De Dienst voor het kadaster en de openbare registers behoudt zich de intellectuele eigendomsrechten voor, waaronder het auteursrecht en het databankenrecht.

# Heeft u interesse?



Laat het weten aan:

**G. (Geert) van den Eijnde**  
Register Makelaar/Taxateur  
06 227 44 736  
geert@woonplezier.nl



Elisabethplaats 4  
5421 LC Gemert  
T. 0492-363038  
gemert@woonplezier.nl



**woonplezier.nl**

Vind ons ook op:



Ons kantoor besteedt de uiterste zorg aan de betrouwbaarheid en actualiteit van de gegevens in de door ons samengestelde verkoopbrochure. Onjuistheden en onvolledigheden kunnen echter voorkomen. Aan de door ons gepresenteerde gegevens waaronder de teksten en plattegronden kunnen geen rechten worden ontleend. Twijfelt u aan de juistheden van de gegevens, vraag dan hoe deze zijn verkregen of kom nog een keer kijken. Probeer te allen tijde alle voor u relevante informatie vooraf te verkrijgen.